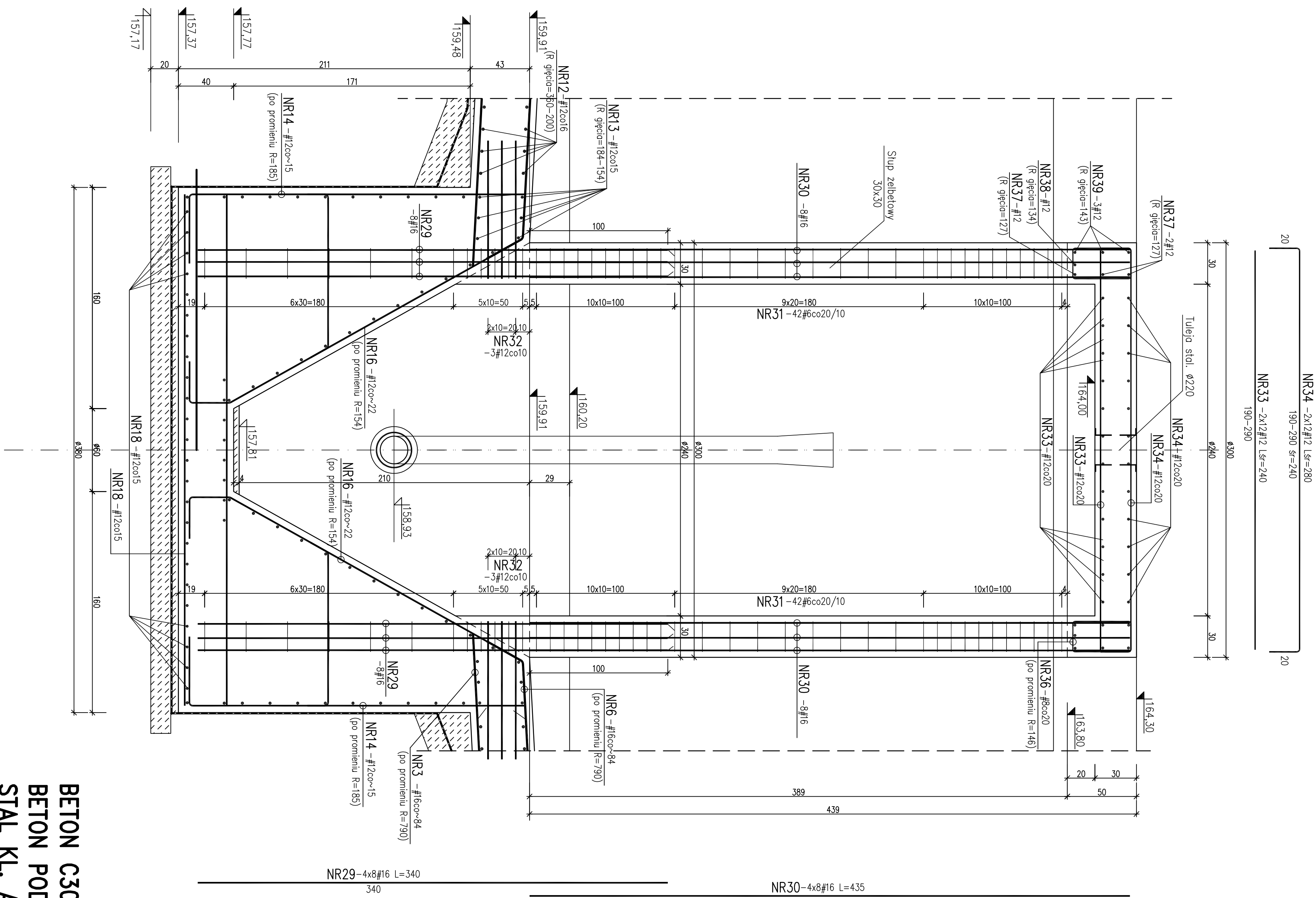


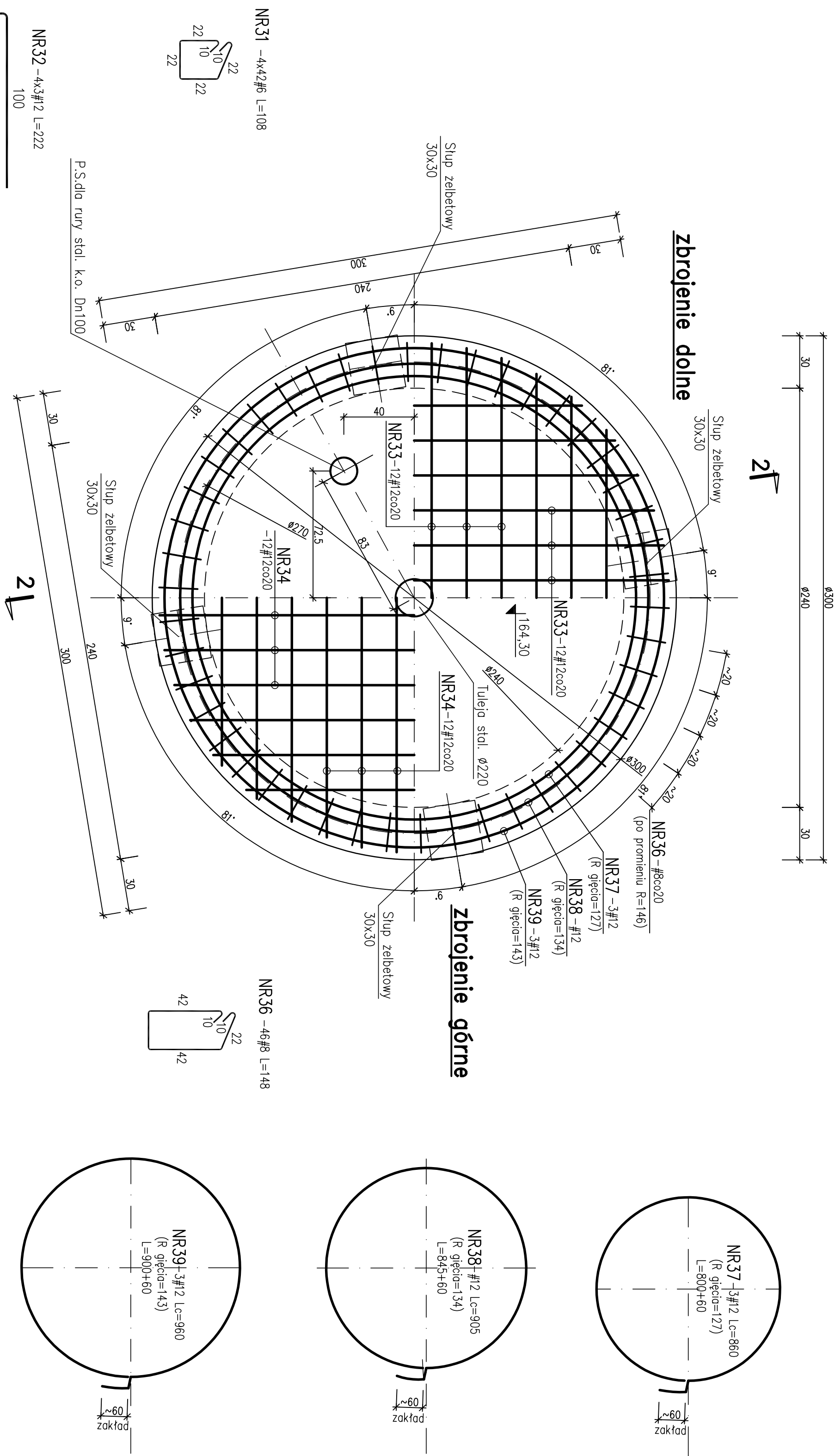
**OB. NR9 – OSADNIK WTÓRNY I**

**PRZEKRÓJ 2-2 - KONSTRUKCJA 1:20**

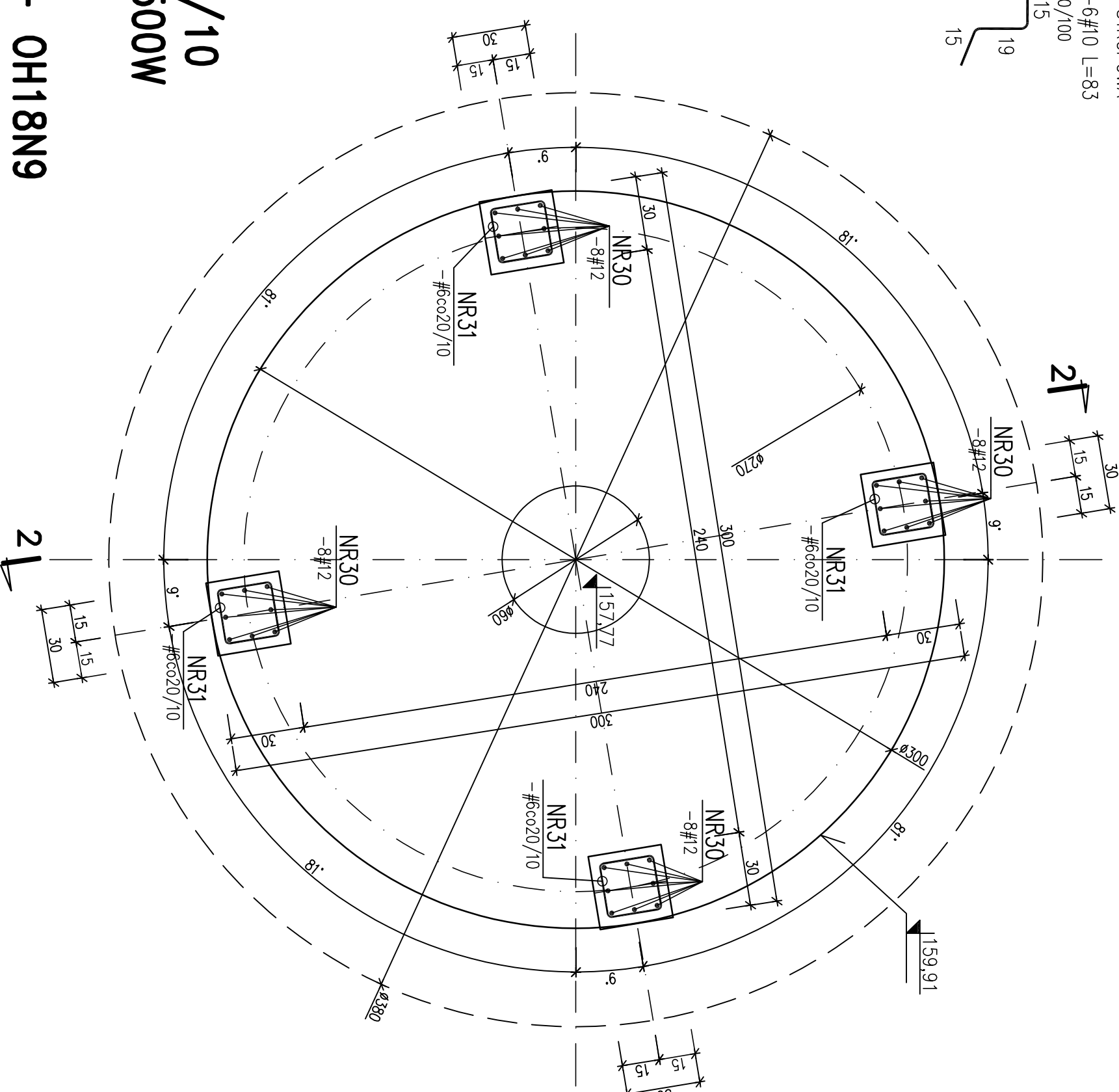
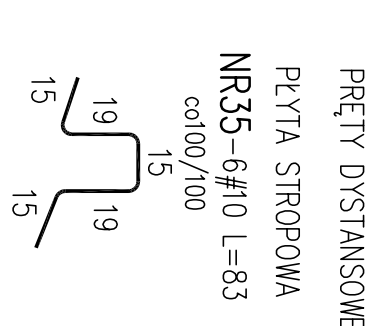


**BETON C30/37 w8**  
**BETON PODŁOŻA C8/10**  
**STAL KL. A-IIIIN RB500W**  
**STAL NIERDZEWNA:**  
**AISI304 (1.4301) – OH18N9**  
**AISI321 (1.4541) – 1H18N9T**

zbrojenie płyty stropowej 1:20



zbrojenie stępów 1:20



## UWAGA:

1. RYS. ROZPATRYWAĆ ŁĄCZNIE Z PROJEKTEM TECHNOLOGICZNYM.
2. ZABEZPIECZENIA ANTUKOROZYJNE WG OPISU TECHNICZNEGO.
3. WSZYSTKIE WPUKLE KRAMIDZIE SZAFOWAĆ – 2x2cm.
4. TULEJE PRZEŚCIŚ SZCZELNYCH ZABETONOWAĆ WG RYS. KONSTRUKCYJNYCH PROJ. WYKONAWCZEGO. USTYLIOWANIE PRZEŚCIŚ SZCZELNYCH BĘZWIGLIDNIE SPRAMODZIĆ I WYKONAĆ ZGODNIE Z PROJ. TECHNOLOG.
5. WYMIARY PODANO W cm.
6. RYS. ROZPATRYWAĆ ŁĄCZNIE Z RYS. NR. K.P.W-9-5, K.P.W-9-6.
7. ZESTAWIENIE STALI WG RYS. NR. K.P.W-9-5.
8. OTULINA ZBEROLENIA:
  - PŁYTA DENNA – 5cm
  - SCĄNY – 4cm
  - PŁYTA STROPOWA – 4cm
9. PRETY TRAFIAJĄCE W OTWORY PRZEDZIAĆ I ZAGAIĆ DO ŚRODKA.
10. TASMA DYLAACYJNA W PRZERWIE ROBOCZEJ POZIOMEJ ŚCIAN NAD DNEM – WG OPISU TECHNICZNEGO.
11. W PŁONOWYCH PRZERWACH ROBOCZYCH PROPONUJE SIĘ ZASTOSOWAĆ USZCZELNIENIE WG OPISU TECHNICZNEGO I DOZBROIĆ POZIOMO #12co20.
12. W PRZYPADKU PRZERWY ROBOCZEJ W PŁYCE DENNEJ ZASTOSOWAĆ USZCZELNIENIE WG OPISU TECHNICZNEGO.

[illegible]